

Allegato "A"

OGGETTO: ASTA PER L'ALIENAZIONE DI BENI MOBILI DI PROPRIETA' COMUNALE

**TIPOLOGIE, PREZZO A BASE D'ASTA
E CARATTERISTICHE ESSENZIALI DEI MEZZI**

LOTTO 1 – PREZZO A BASE D'ASTA € 450,00



MOTOCICLO / PRIVATO TRASPORTO PERSONE
LIBERTY 125
PIAGGIO & C. S.P.A. M38 VAR.1 VERS. 00
KW 7.7 CILINDRATA 124
VEICOLO CON DISPOSITIVO ANTINQUINAMENTO

TARGA: **YA01062**
DATA DI IMMATRICOLAZIONE: 08/02/2006
CARTA DI CIRCOLAZIONE: BR0809124
DATA ULTIMA REVISIONE: 27/02/2020
KM: 22.872
TARGA PRECEDENTE: CP52886
LUNGHEZZA: 1,930 M
LARGHEZZA: 0,740 M
TIPO DI CAMBIO: AUTOMATICO
PNEUMATICI: A=90/80-16 51J; P=110/80-14 59J
EURO 2

NOTE:

- BUONO STATO DI CONSERVAZIONE GENERALE



LOTTO 2 – PREZZO A BASE D'ASTA € 450,00



MOTOCICLO / PRIVATO TRASPORTO PERSONE
LIBERTY 125
PIAGGIO & C. S.P.A. M38 VAR.1 VERS. 00
KW 7.7 CILINDRATA 124
VEICOLO CON DISPOSITIVO
ANTINQUINAMENTO

TARGA: **YA01063**

DATA DI IMMATRICOLAZIONE: 08/02/2006

CARTA DI CIRCOLAZIONE: BR0809125

DATA ULTIMA REVISIONE: 25/02/2020

KM: 28.732

TARGA PRECEDENTE: CP52884

LUNGHEZZA: 1,930 M

LARGHEZZA: 0,740 M

TIPO DI CAMBIO: AUTOMATICO

PNEUMATICI: A=90/80-16 51J; P=110/80-14
59J

EURO 2

NOTE:

- BATTERIA NON FUNZIONANTE
- CAVALLETTO CENTRALE NON FUNZIONANTE (LEVA ROTTA)
- SELLA LEGGERMENTE USURATA
- BUONO STATO DI CONSERVAZIONE GENERALE



LOTTO 3 – PREZZO A BASE D'ASTA € 600,00



MOTOCICLO / PRIVATO TRASPORTO PERSONE
BEVERLY 250
PIAGGIO & C. S.P.A. M28 VAR.5 VERS. 00
KW 15.6 CILINDRATA 244
VEICOLO CON DISPOSITIVO ANTINQUINAMENTO

TARGA: **YA01058**
DATA DI IMMATRICOLAZIONE: 08/02/2006
CARTA DI CIRCOLAZIONE: BR0809120
DATA ULTIMA REVISIONE: 30/10/2020
KM: 18.113
TARGA PRECEDENTE: CP52888
LUNGHEZZA: 2,110 M
LARGHEZZA: 0,780 M
TIPO DI CAMBIO: AUTOMATICO
PNEUMATICI: A=110/70-16 52P; P=140/70-16 65P
EURO 2

NOTE:

- ASTA ACCESSORI PARABREZZA LOGORATA DA RUGGINE
- BUONO STATO DI CONSERVAZIONE GENERALE



LOTTO 4 – PREZZO A BASE D'ASTA € 600,00



MOTOCICLO / PRIVATO TRASPORTO PERSONE
BEVERLY 250
PIAGGIO & C. S.P.A. M28 VAR.5 VERS. 00
KW 15.6 CILINDRATA 244
VEICOLO CON DISPOSITIVO ANTINQUINAMENTO

TARGA: **YA01059**
DATA DI IMMATRICOLAZIONE: 08/02/2006
CARTA DI CIRCOLAZIONE: BR0809121
DATA ULTIMA REVISIONE: 29/10/2020
KM: 34.912
TARGA PRECEDENTE: CP52885
LUNGHEZZA: 2,110 M
LARGHEZZA: 0,780 M
TIPO DI CAMBIO: AUTOMATICO
PNEUMATICI: A=110/70-16 52P; P=140/70-16 65P
EURO 2

NOTE:

- PARABREZZA NON MONTATO/DISPONIBILE
- PARTE ANTERIORE CARROZZERIA LEGGERMENTE GRAFFIATA
- BUONO STATO DI CONSERVAZIONE GENERALE



LOTTO 5 – PREZZO A BASE D’ASTA € 375,00



MOTOCICLO / PRIVATO TRASPORTO PERSONE
VESPA PK 50
PIAGGIO & C. S.P.A.

TARGA: **X634GZ**
DATA DI IMMATRICOLAZIONE: 13/07/2006
KM: 29.739

NOTE:

- MOTORE NON FUNZIONANTE



LOTTO 6 – PREZZO A BASE D’ASTA € 300,00



AUTOCARRO
APE TM P730 B/V RIBALTABILE
PIAGGIO & C. S.P.A.

TARGA: **SV093486**
DATA DI IMMATRICOLAZIONE:
02/05/1995
KM: 86.648

NOTE:

- MOTORE E SISTEMA DI RIBALTAMENTO DEL CASSONE NON FUNZIONANTI



LOTTO 7 – PREZZO A BASE D’ASTA € 3000,00

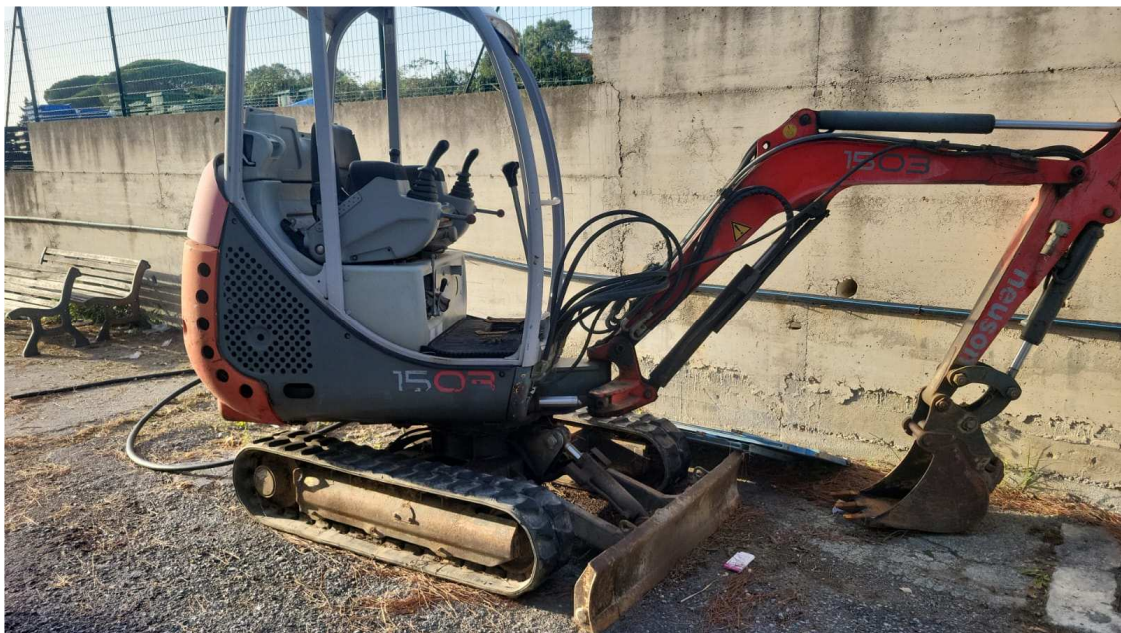


MINI ESCAVATORE
NEUSON 1503 RD ac01918



TARGA: -----
DATA DI IMMATRICOLAZIONE: 23/09/2002
CARTA DI CIRCOLAZIONE: -----
DATA ULTIMA REVISIONE: -----
ORE LAVORO: -----
LUNGHEZZA: 5,690 M
LARGHEZZA: 2,300 M
GASOLIO

NOTE: il mezzo è funzionante ma
necessità di interventi di manutenzione



LOTTO 8 – PREZZO A BASE D'ASTA € 2000



AUTOVEICOLO TRASPORTO PROMISCUO PERSONE/COSE –
FURGONE DAIMLER BENZ AG MERCEDES BENZ 308DK33
326

VEL. MAX: 116,10 POTENZA/TARA: 23,67 KW/T

OMOLOGAZIONE BASE OM51542EST07C
POSTI TOTALI N.9 DI CUI: N.1 PER CONDUCENTE, N.5 PER
PASSEGGERI, N.1 PER DISABILE DEAMBULANTE, N.2 PER
DISABILI NON DEAMBULANTI. MEZZO PROVVISORIO DI
PEDANA ELETTROIDRAULICA PER MOVIMENTAZIONE
CARROZZINE, ALLESTIMENTO TOMASSINI STYLE IN/02.

TARGA: **AB945YV**

DATA DI IMMATRICOLAZIONE: 26/07/1995

CARTA DI CIRCOLAZIONE: CM0588973

DATA ULTIMA REVISIONE: 28/08/2018

KM: 336.191

MOTORE TIPO: OM 601

TEMPI/COMB: 4/GASOL.

CILINDRI: 4

CILINDRATA CM³ : 2299

POT.MAX KW : 58

TIPO POTENZA : CEE

GIRI/MIN: 3800

POT. FISCALE CV: 22

TIPO CAMBIO: MEC

N° MARCE: 5

RAPP. TOTALE: 1/3.93

NUMERO POSTI ANTERIORI: 2

NUMERO POSTI TOTALI: 9

LUNGHEZZA: 5,235 M

LARGHEZZA: 1,975 M

SBALZO POST. : 1,165 M

ASSI : N. 2

TARA : 2450 KG

PORTATA: 650 KG

COMPLESSIVA: 3100 KG

RIMORCHIABILE: 2000 KG

PNEUMATICI: 205 R 14 C PR 8 109/107 PR8

SILENZIATORE: APPROVATO

RISPETTA LA DIRETTIVA 91/441 CEE SULL'INQUINAMENTO

NOTE:

- VEICOLO NON FUNZIONANTE .
- LA PEDANA IDRAULICA E' ANCORA FUNZIONANTE ED IN BUONE CONDIZIONI
- CARROZZERIA IN BUONE CONDIZIONI
- L'ALLESTIMENTO INTERNO E' USURATO

LOTTO 9 – PREZZO A BASE D’ASTA € 800,00



IVECO FIAT DAILY 35 F 8 B

TARGA: **SV342915**

DATA DI IMMATRICOLAZIONE: 1988

CARTA CIRCOLAZIONE: A009349SV020692

DATA ULTIMA REVISIONE: -----

KM: 103614

LUNGHEZZA: 5,690 m

LARGHEZZA: 2,000 m

DISTANZA INTERASSI: 3,200 m

TIPO DI CAMBIO: MANUALE

CILINDRATA: 2445 cm3

PORTATA : 1300 kg

GASOLIO

NOTE:

- Il veicolo non è funzionante.
- Bollo pagato fino gen 2023.
- Il veicolo non rientra alla legge 298/1974 -legge 30/03/87 n.132.



LOTTO 10 – PREZZO A BASE D’ASTA € 7000,00



AUTOBUS 29 POSTI
IVECO 59E12
Carrozzeria CACCIAMALI THESI 15

TARGA: **AX174ER**
ANNO DI IMMATRICOLAZIONE: 1997
CARTA DI CIRCOLAZIONE:
A015847SV121297
DATA ULTIMA REVISIONE: -----
KM: 261199
LUNGHEZZA: 7,590 M
LARGHEZZA: 2,320 M
CILINDRATA: 2800 CM3
POTENZA MAX: 90 Kw
TIPO DI CAMBIO: MANUALE

GASOLIO

NOTE:

- funzionante
- condizioni generali buone
- distribuzione fatta a 256400 km



LOTTO 11 – PREZZO A BASE D'ASTA € 6000,00



RULLO COMPRESSORE
BITELLI 112 MICHELINO DTV 325

TARGA: **SVAE007**
DATA DI IMMATRICOLAZIONE: 25/09/1997
CARTA DI CIRCOLAZIONE: SV001627
DATA ULTIMA REVISIONE: -----
ORE LAVORO: 554.1
LUNGHEZZA: 2,730 M
LARGHEZZA: 1,180 M
MOTORE: HATZ 2M401
POTENZA MAX: 25 kW

NOTE: - il mezzo è funzionante



LOTTO 12 – PREZZO A BASE D'ASTA € 500,00



BOTTE PER INNAFFIAMENTO STRADE
FIAT 80/NC-A
Carrozzeria cisterna Calabrese tipo
222/5 serie 67
autoinnaffiatrice



TARGA: **SV162882**
DATA DI IMMATRICOLAZIONE: 1989
CARTA DI CIRCOLAZIONE: A009716SV16
DATA ULTIMA REVISIONE: 24/02/2021
KM: 133947
LUNGHEZZA: 5,690 M
LARGHEZZA: 2,300 M
TIPO DI CAMBIO: MANUALE
PNEUMATICI: 750/20 pr10
GASOLIO

FUNZIONANTE

NOTE: non rientra nel campo di
applicazione della legge 298/1974

